



250H015235 *Muscles*

Holando

OCD FORTE MUSCLES-ET

HO8403204457096 99% RHA-I
TR TP TC TV TL TY TD

Fecha de Nacimiento: 14/04/2019 **aAa:** 231 **DMS:** 561,135

Criador: Oakfield Corners Dairy, Oakfield, NY

Beta-Caseína: A2A2 **FCG:** 9.5% **Kappa-Caseína:** BB **Beta-Lactoglobulina:** AB

Haplotipos: HH1T HH2T HH3T HH4T HH5T HH6T

Padre: Ocd Helix Forte-ET

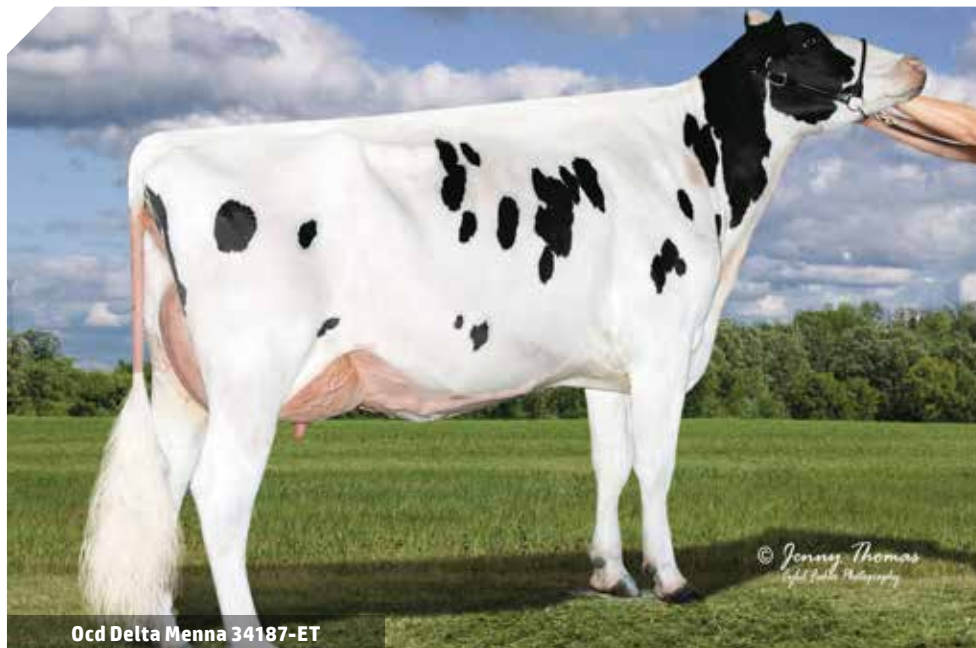
Madre: Ocd Burley Menna 41515-ET (VG-86-VG-MS)

ABoP: Pine-Tree Burley-ET

ABaM: Ocd Delta Menna 34187-ET (VG-85-VG-MS)

ABaP: Mr Mogul Delta 1427-ET

BABaM: S-S-I Snowmb Menna 10054-ET (EX-90-EX-MS)



Ocd Delta Menna 34187-ET

Abuela Materna

Producción USDA (PTA-Lbs)

Leche	+966	77% Fiab	0 Hijas 0 Hatos
Proteína	+42	+0.04%	
Grasa	+95	+0.20%	
CGP	+137		
Mérito Neto	+\$735	75% R	
Mérito Queso	+\$759		
Mérito Fluido	+\$684		
MP	+\$677		
Ahorro de Alimento	-34	36% R	

Tipo (PTA)

GTPI®	+2886		
Tipo	+1.32	76% Fiab	0 Hijas 0 Hatos
Comp de Ubre	+1.38		
Comp Corporal	+0.16		
Patas y Pezuñas	+0.58		
Comp. Lechero	+0.70		

Rasgos de Salud

Rec. Células Somáticas	2.84	75% R	
Vida Productiva	+4.6	74% R	
Permanencia	+1.8	69% R	
PERMN	+1.1	43% R	
Ratio Preñez de Hijas	+1.3	73% R	
Tasa Concepción Novillas	+1.0	69% R	0 Hijas
Tasa Concepción Vacas	+1.9	73% R	0 Hijas
Índice de Fertilidad	+1.4	72% R	

Rasgos de Parto

Facilidad de Parto-Toro	2.1	62% R	0 Obs
DCE	2.3	56% R	0 Obs
NMT	6.1	59% R	0 Obs
Mort Nac.	4.7	53% R	0 Obs
DG	-2.8	70% R	
EFC	+2.3	69% R	0 Hijas

Otros

Velocidad de Ordeño	100	72% Fiab	
Carácter Lechero	103	67% Fiab	

CDCB Bienestar

Mastitis	+1.6	67% R	0 Hijas
Metritis	+0.4	57% R	0 Hijas
Ret. Placenta	-0.1	55% R	0 Hijas
Desp. Abomaso	+0.4	54% R	0 Hijas
Cetosis	+1.1	52% R	0 Hijas
Fiebre Leche	-0.1	46% R	0 Hijas

Zoetis Bienestar

BSP	+\$788		
WT	+\$66		
Mastitis	105	45% R	0 Hijas
Cojeras	97	42% R	0 Hijas
Aborto Vaca	96	32% R	0 Hijas
Metritis	98	45% R	0 Hijas
Ret. Placenta	98	46% R	0 Hijas
Desp. Abomaso	101	42% R	0 Hijas
Enf. Resp. Vaca	100	38% R	0 Hijas
Ovario Quístico	101	25% R	0 Hijas
Hermanamiento	95	41% R	0 Hijas
Cetosis	105	42% R	0 Hijas
Fiebre Leche	101	34% R	0 Hijas
Enf. Resp. Ter.	96	39% R	0 Hijas
Diarrea terneros	100	37% R	0 Hijas
Permanencia del ternero	101	45% R	0 Hijas
CW	-\$8		



- Hijo de Forte, pedigrí nuevo.
- Entre los más altos en GTPI® +2886 y Grasa +95.
- Transmite ubres altas y anchas.
- Tremendo carácter lechero y Mérito Neto +\$735.

